



ROADMAP DAN PANDUAN AKREDITASI INTERNASIONAL AACSB IBIK



TAHUN
2025

Kata Pengantar

Buku panduan ini disusun sebagai acuan bagi seluruh sivitas akademika IBI Kesatuan dalam rangka mempersiapkan akreditasi internasional AACSB. Panduan ini merangkum standar, kriteria kelayakan, serta roadmap yang harus ditempuh agar IBIK dapat mencapai standar sekolah bisnis kelas dunia.

Peningkatan reputasi global perguruan tinggi memerlukan langkah strategis menuju internasionalisasi. Salah satu standar internasional tertinggi bagi sekolah bisnis adalah akreditasi AACSB (Association to Advance Collegiate Schools of Business). Buku panduan ini disusun untuk membantu perguruan tinggi memahami prinsip, kriteria, dan roadmap menuju akreditasi AACSB dengan menekankan strategi, kebijakan, serta praktik terbaik internasional.

DAFTAR ISI

1	Kata Pengantar
2	Daftar Isi
3	Pendahuluan
4	Prinsip dan Standar AACSB 2020
5	Roadmap Akreditasi IBIK
7	Tahapan Proses Akreditasi AACSB
8	Dokumen & Kebijakan yang Harus Disiapkan
9	KPI AACSB 2020 IBI Kesatuan
11	Kolaborasi & Internasionalisasi
12	Monitoring dan Continuous Improvement

Pendahuluan

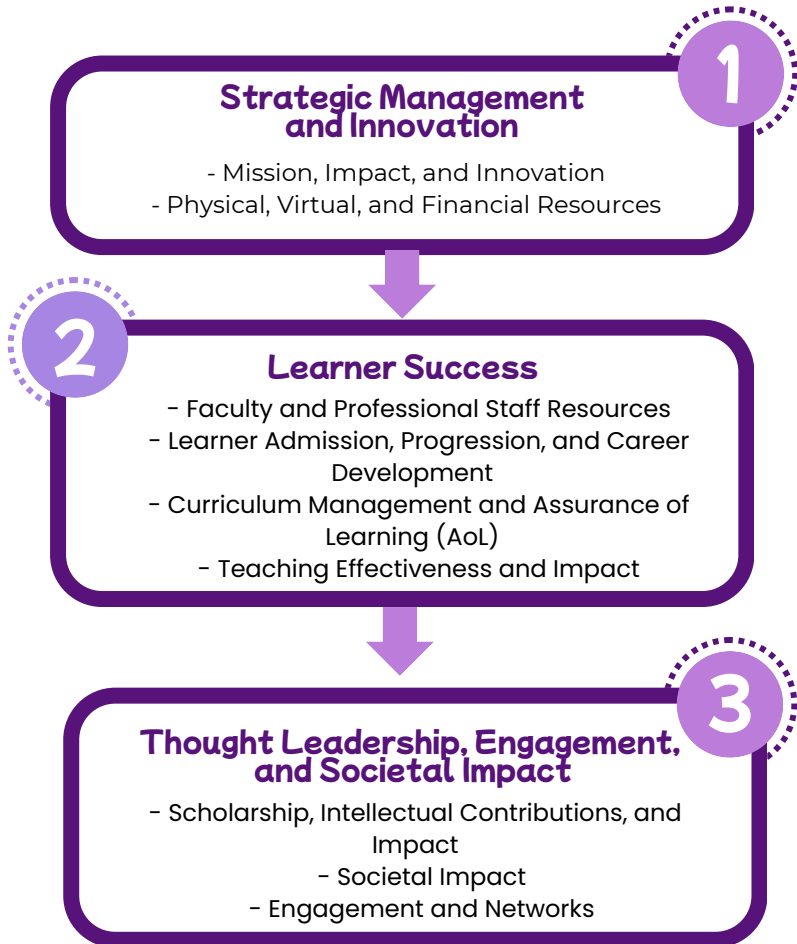
Akreditasi internasional AACSB (Association to Advance Collegiate Schools of Business) merupakan standar emas bagi sekolah bisnis di seluruh dunia. Bagi IBIK, akreditasi ini tidak hanya menjadi pengakuan internasional, tetapi juga sebuah perjalanan transformasi yang melibatkan penguatan visi, misi, kurikulum, penelitian, serta dampak sosial.

Manfaat akreditasi ini antara lain:

- Peningkatan reputasi akademik dan kepercayaan global.
- Akses lebih luas ke kolaborasi internasional.
- Peningkatan kualitas lulusan yang berdaya saing global.
- Peningkatan kapasitas dosen dan penelitian.

Prinsip dan Standar AACSB 2020

AACSB 2020 menekankan pada prinsip continuous improvement, ethical responsibility, dan societal impact. Standar AACSB terbagi dalam tiga kategori utama:



Roadmap IBIK

Menuju Akreditasi (2025–2030)

Roadmap ini dibagi ke dalam lima tahap utama sesuai dengan standar AACSB.

1

Tahun 1 (2025) - Fondasi & Persiapan

- Pembentukan Steering Committee AACSB + Working Group per standar (S1-S9)
- Benchmarking ke sekolah bisnis terakreditasi AACSB
- Membership AACSB *

2

Tahun 2 (2026) - Penguatan Sistem & Kebijakan

- Review visi, misi, strategi → selaras dengan societal impact
- Audit internal (gap analysis)
- Pemetaan dosen (SA, PA, SP, IP, A)→Kategori dosen sesuai AACSB
- Pengembangan kebijakan AoL (Assurance of Learning)
- Rencana strategis 2025-2030 dengan KPI
- Penyusunan Eligibility Application (EA)
- Finalisasi Strategic Plan & Governance Document
- Implementasi awal AoL di 1 program studi
- Penguatan SDM & rekrutmen tambahan
- Dokumentasi dampak riset & pengabdian
- Peningkatan infrastruktur digital (LMS, database, lab bisnis)
- Kerjasama internasional (MoU)

3

Tahun 3 (2027) - Implementasi & Evaluasi

- Pengajuan Initial Self Evaluation Report (ISER)
- Implementasi penuh AoL di seluruh program studi
- Monitoring distribusi dosen ($\geq 40\%$ SA, $\geq 90\%$ SA+PA+SP+IP)
- Peningkatan publikasi internasional
- Societal Impact Initiatives (ERS)
- Tracer study & alumni feedback
- Pembentukan International Advisory Board

4

Tahun 4 (2028) - Konsolidasi & Continuous Improvement

- Pengajuan Self Evaluation Report (SER)
- AoL cycle kedua (closing the loop)
- Review dampak penelitian (Scholarship Impact)
- Review societal impact
- Pelaporan KPI tahunan

5

Tahun 5 (2029/2030) - Peer Review & Akreditasi

- Finalisasi SER (jika ada revisi)
- Peer Review Team (PRT) Visit
- Decision Meeting (AACSB Accredited / Continuous Improvement Review)
- Strategi pasca-akreditasi

Tahapan Proses Akreditasi AACSB



Dokumen & Kebijakan yang Harus Disiapkan

01 Strategic Plan & Mission Alignment

02 Faculty Qualification Matrix (SA, PA, SP, IP, A)

03 Curriculum Mapping & AoL Results

04 Research Output & Intellectual Contributions

05 Societal Impact Report

06 Collaboration & Partnership Portfolio

KPI AACSB 2020

IBI Kesatuan

Standar	Fokus	Contoh KPI (Key Performance Indicator)
S1 – Strategic Planning	Keselarasan misi & strategi	- Dokumen rencana strategis diperbarui ≤ 5 tahun sekali- $\geq 80\%$ target strategis tercapai sesuai timeline
S2 – Resources	Dukungan sumber daya	- Rasio dosen:mahasiswa $\leq 1:25$ - Anggaran R&D $\geq 10\%$ dari total belanja akademik- Investasi fasilitas digital meningkat $\geq 5\%$ per tahun
S3 – Faculty & Staff	Kualifikasi & kecukupan dosen/staf	- SA $\geq 40\%$ dari total faculty- SA+PA+SP+IP $\geq 90\%$ - $\geq 75\%$ faculty berstatus participating
S4 – Curriculum	Relevansi & kesiapan lulusan	- $\geq 80\%$ lulusan menyatakan kurikulum relevan- ≥ 2 review kurikulum dilakukan setiap 5 tahun- Setiap program mencantumkan learning goals yang terukur

Standar	Fokus	Contoh KPI (Key Performance Indicator)
S5 – Assurance of Learning (AoL)	Pencapaian learning outcomes	<ul style="list-style-type: none"> - $\geq 70\%$ mahasiswa mencapai benchmark untuk tiap learning goal-100% program studi memiliki AoL cycle lengkap- Tindak lanjut perbaikan kurikulum terdokumentasi
S6 – Learner Progression	Retensi & kelulusan	<ul style="list-style-type: none"> - Retensi mahasiswa tahun pertama $\geq 85\%$- Tingkat kelulusan tepat waktu $\geq 75\%$- $\geq 80\%$ lulusan memperoleh pekerjaan/lanjut studi ≤ 6 bulan
S7 – Teaching Effectiveness	Mutu & dampak pengajaran	<ul style="list-style-type: none"> - Skor kepuasan mahasiswa (teaching evaluation) $\geq 4/5$- $\geq 70\%$ dosen ikut pelatihan pedagogi/digital learning tiap 2 tahun- Dokumentasi <i>best practices</i> pengajaran minimal 1/tahun
S8 – Impact of Scholarship	Output & dampak penelitian	<ul style="list-style-type: none"> - ≥ 2 publikasi terindeks Scopus/WoS per dosen SA dalam 5 tahun- ≥ 1 penelitian berdampak pada kebijakan/praktik bisnis tiap tahun- Cumulative 5-year impact metrics dilaporkan dalam Tabel 8-1
S9 – Engagement & Societal Impact	Keterlibatan & kontribusi sosial	<ul style="list-style-type: none"> - ≥ 2 program community engagement strategis tiap tahun- ≥ 1 inisiatif ERS (ethics, responsibility, sustainability) berdampak nyata- Dokumentasi <i>societal impact</i> dalam Tabel 9-1 diperbarui tahunan

Kolaborasi & Internasionalisasi

Strategi internasionalisasi IBIK meliputi:

Joint Research

Student Exchange & Double Degree

International Advisory Board

Visiting Professor

Monitoring dan Continuous Improvement

Proses monitoring dilakukan dengan menetapkan Key Performance Indicators (KPI) per standar, melaksanakan evaluasi tahunan, serta mendokumentasikan praktik terbaik (best practices). Hal ini menjadi bukti nyata komitmen IBIK terhadap perbaikan berkelanjutan.



Penutup

Akreditasi AACSB bukan hanya status, tetapi juga sebuah proses transformasi menyeluruh. Dengan konsistensi pada misi, inovasi, kualitas pengajaran, penelitian, dan dampak sosial, IBIK dapat mewujudkan visinya sebagai sekolah bisnis berkelas dunia.

Roadmap Internasional 2025

Contact :

 +62 251 8337733

 ibik.ac.id

